

CHUNJO

ZOOMLION CRAWLER CRANE ZCC7200K



ZOOMLION

VISION CREATES FUTURE

목 차

ZCC7200K	기술적 특징	1
ZCC7200K	외관도	3
ZCC7200K	주요 제원표	4
ZCC7200K	기술적 설명	5
ZCC7200K	봄 조합	7
ZCC7200K	분해 운송 중량	9
ZCC7200K	리프팅 차트	20



ZOOMLION CRAWLER CRANE ZCC7200K TECHNICAL HIGHLIGHTS

EXCELLENT LIFTING PERFORMANCE

- 최대 회전 반경이 10m 이하로 PC (Precast Concrete) 작업에 특화되었으며, 동급 대비 최고의 제원과 성능을 자랑합니다.
- 메인붐, 러핑 지브, 스윙, 후크 업-다운 동시동작을 실현하는 동시에 속도 감속 없이 유지합니다.
- 메인 붐 + 러핑 지브 모드(SW mode) 66 m + 72 m 조합 시 선프 이렉션이 가능합니다.
- 원치, 크롤러, 스윙에 대한 입력값 속도 비례 설정이 가능하며, 각각 독립적으로 속도 설정이 가능합니다.

INTELLIGENT COMPONENT & FUNCTION

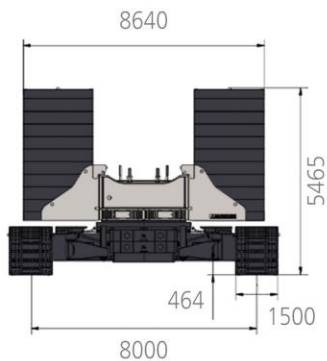
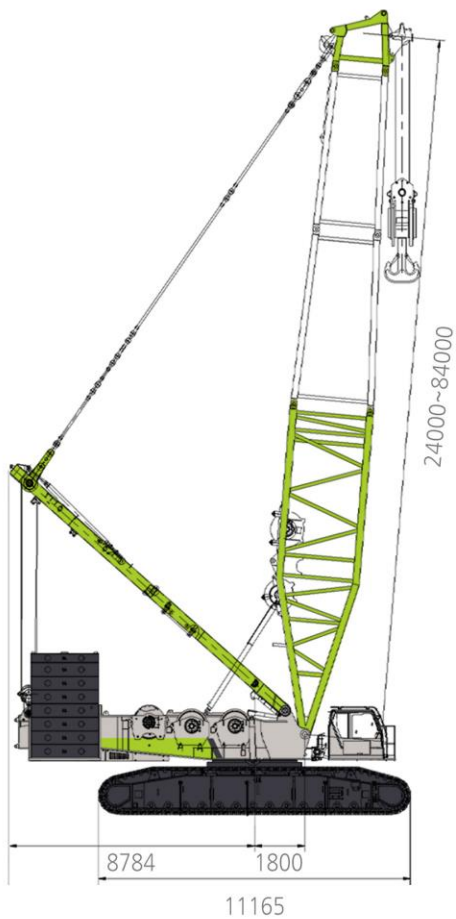
- CUMMINS X15 EU Stage V 엔진과 주요 부품인 메인 펌프는 독일의 REXROTH 사 제품을 사용합니다.
- 자동 RPM 기능 및 진동 기능이 있는 독일제 볼-타입(Ball-type) 레버를 사용합니다.
- 한국어 디스플레이를 지원하며, 크레인 및 엔진 이상 시 모니터에서 실시간으로 여러 코드를 확인할 수 있습니다.
- 내외부의 유압 라인을 정비가 용이하도록 설계 하였습니다.
- Winter Package가 적용되어 기온이 낮은 겨울에도 안정적으로 크레인 운용이 가능합니다.

CHUNJO

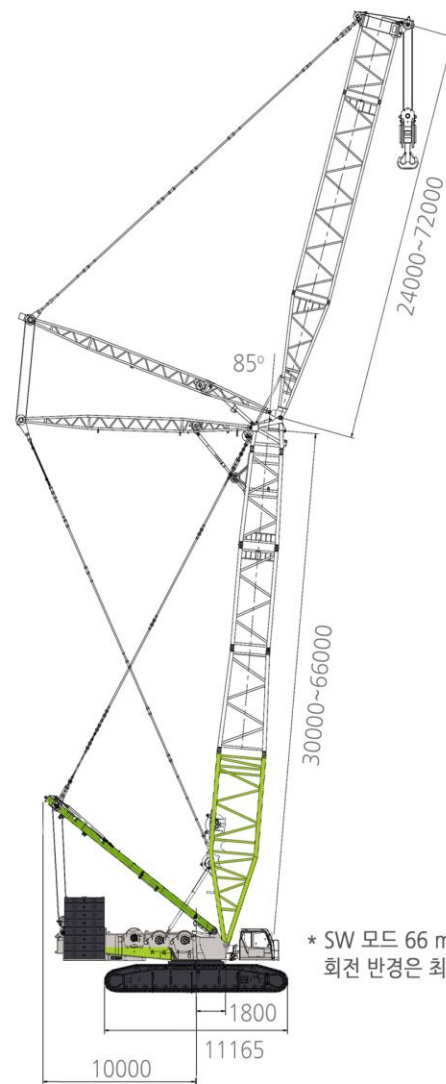


외관도

Overall dimensions of the operating mode S



Overall dimensions of the operating mode SW



* SW 모드 66 m + 72 m 기준
회전 반경은 최대 10 m 입니다.



주요 제원표

Items		Units	ZCC7200K	NOTES
최대 리프팅 모멘트		t x m	7200	
메인붐의 모드별 최대 리프팅 모멘트	S	t x m	600 x 6	
	SDB	t x m	600 x 10	
메인 헤비붐의 길이	S	m	24 ~ 84	
	SDB	m	36 ~ 120	
메인 헤비붐의 길이	SL	m	66 ~ 102	
	SLDB	m	90 ~ 138	
러핑 붐의 길이		m	24 ~ 84	
러핑 붐의 최대 리프팅 모멘트	SW	t x m	237 x 14	
	SWDB	t x m	280 x 18	
메인 붐 + 러핑 붐의 최대 길이	SW	m	66 + 72	
	SWDB	m	84 + 84	
풍력 터빈 작업 시 작동 모드 길이	SLHS	m	(84 ~ 114) + 8	84 + 8 : 188 t 114 + 8 : 105 t
	SLHSDB	m	(90 ~ 147) + 8	90 + 8 : 190 t 147 + 8 : 85 t
와이어 로프 속도 (싱글)	H1 * H2 호이스트 윈치	m/min	0 ~ 140	
	팁붐 호이스트 윈치	m/min	0 ~ 109	
	메인 붐 데리킹 윈치	m/min	0 ~ 2 * 52	
	지브 붐 데리킹 윈치	m/min	0 ~ 123	
	슈퍼리프트 붐 데리킹 윈치	m/min	0 ~ 143	
스윙 속도		rpm	0 ~ 1.0	
주행속도		km/h	0 ~ 0.8	
기본 붐 장착 시 장비 중량		t	448	
최대 등판 능력		%	30	
기본 붐 장착 시 접지압		Mpa	0.143	
운송 시 본체 사이즈		mm	13625 x 3400 x 3275	Without A frame
운송 시 파트의 최대 무게		t	57.8	Without
엔진	정격 출력 / RPM	kW/rpm	429 / 1800	
	최대 토크 / RPM	Nm/rpm	2644 / 1400	
	배출 가스 기준		EURO STAGE V	USA CUMMINS X15
트랙 중심간 거리 x 텀블러 중심 간 거리 x 트랙 슈의 폭		mm	8000 x 9800 x 1500	

* ZCC7200K 는 ISO 4305 기준을 만족합니다. * 옵션 사항 : 트랙 슈의 폭 1800 mm 선택 가능

기술적 설명

엔진

ZOOMLION ZCC7200K는 미국 CUMMINS Inc.에서 제조하는 USA CUMMINS X15 6기통 디젤 엔진을 장착한 모델입니다. 이 엔진은 강력한 작업 성능을 제공하기 위해 429KW의 출력과 1800RPM의 정격 속도를 갖추고 있습니다.

CUMMINS X15 엔진은 Stage V 배기가스 배출 규제를 준수하고 환경적 요구 사항을 충족하기 위해 다양한 배출 제어 시스템을 갖추고 있습니다. 이를 통해 대기 오염을 최소화하면서도 최고 수준의 성능과 내구성을 유지할 수 있습니다. 엔진 이상 시에는 이상 점검 코드를 실시간으로 확인할 수 있는 모니터링 시스템이 탑재되어 있습니다.

유압 시스템

ZCC7200K는 독일 REXROTH에서 제조되는 주요 구성품인 메인 펌프, 스윙 펌프, 윈치 및 감속기, 스윙 모터 및 감속기 등을 사용하여 고성능과 신뢰성을 갖추고 있으며, 이는 최고 수준의 유압 시스템을 제공합니다. ZCC7200K는 여러 개의 펌프 구성으로 크롤러를 통해 이동 중 후크를 올리고 내리는 동작과 메인 붐과 러핑 붐을 동시에 동작시킬 수 있으며, 속도 감속 없이 작업을 수행할 수 있습니다.

ZCC7200K에는 윈터패키지(Winter Package) 옵션이 추가되어 있어서 겨울철에 유압 라인 등이 얼지 않도록 보호해줍니다.

ZCC7200K는 REXROTH의 우수한 유압 기술을 활용하여 제작되었으며, 이를 통해 뛰어난 성능과 신뢰성을 제공하는 최첨단 유압 시스템을 구축하고 있습니다.

전기 시스템

전원 공급장치, 엔진의 시동 및 차단 장치, 삼색등 램프, 경보장치, 조명 장치, 팬, 와이퍼, 경적, 리프트 높이 제한 장치, 유압 오일 냉각 팬, 디지털 디스플레이, PLC 컨트롤러, 인코더, 버스 조작 조이스틱, 풋 페달, 하중 모멘트 리미터, 엔진 예열 장치, 안전 장치 등이 전기 시스템에 포함되어 있습니다. 이러한 장치들은 크레인의 안전한 운전과 탁월한 작업 환경을 보장하기 위해 설계되었습니다.

ZCC7200K의 디스플레이 화면은 한국어, 영어, 중국어로 언어를 변경할 수 있으며, 윈치, 크롤러, 스윙을 각각 독립적으로 속도 비례로 설정할 수 있는 기능을 갖추고 있습니다. 또한, 디스플레이 화면을 통해 장비 이상 시에도 실시간으로 이상 코드를 확인할 수 있습니다.

각 붐에는 각도 센서가 장착되어 있어 모니터를 통해 붐, 지브, 데릭 붐의 각도를 실시간으로 관찰할 수 있으며, 과부하 상황에서는 모니터에서 경고 메시지와 경고음으로 운전자에게 경고합니다.

이러한 기능들을 통해 ZCC7200K는 안전한 운전과 효율적인 작업을 위한 최상의 환경을 제공합니다.

호이스팅 매커니즘

ZCC7200K는 독일 REXROTH사의 변속식 유압 모터, 밸런스 밸브, 감속기를 사용하며 독립적으로 제어할 수 있습니다.

Primary hoisting mechanism (x2)	Diameter of wire rope	28 mm
	Length of wire rope	860 m
	Max. single line pull	17.2 t
Tip boom hoisting winch	Diameter of wire rope	28 mm
	Length of wire rope	350 m
	Max. single line pull	14.3 t

메인 윈치와 보조 윈치는 최대 단일 와이어 속도는 140m/min입니다.

데릭 매커니즘

ZCC7200K는 독일 REXROTH사의 데릭 시스템은 변속식 유압 모터, 밸런스 밸브, 감속기 등으로 구성되어 있습니다.

Main boom derricking winch	Diameter of wire rope	28 mm
	Length of wire rope	680 m
	Max. single line pull	18.5 t
Luffing jib derricking winch	Diameter of wire rope	28 mm
	Length of wire rope	650 m
	Max. single line pull	18.5 t
Derrick boom derricking winch	Diameter of wire rope	28 mm
	Length of wire rope	860 m
	Max. single line pull	18.5 t

메인붐 데릭 와이어 드럼의 최대 단일 로프 속도는 2x52m/min입니다.

러핑붐 데릭 와이어 드럼의 최대 단일 로프 속도는 123m/min입니다.

슈퍼 리프트 데릭 와이어 드럼의 최대 단일 로프 속도는 143m/min입니다.

스윙 메커니즘

ZCC7200K의 스윙 메커니즘은 이중 구동 및 이중 스윙 메커니즘으로 구성되며, 일정량의 유압 모터, 기어 감속기, 브레이크, 기어 및 스윙 지지체로 구성됩니다. 조절 가능한 스윙 동작은 충격을 줄이고 시작과 제동을 더 안정적으로 만들어 줍니다.

스윙 메커니즘은 세 줄의 롤러 형식 외부 기어 스윙 지지체와 스윙 감속기를 사용하여 강한 하중 수용 능력과 높은 정밀도, 안정하고 정확한 스윙 동작을 보장합니다.

스윙 메커니즘은 0에서 1r/min까지의 무단 단계 속도 조절을 통해 움직임을 자유롭게 조절할 수 있습니다.

운전석

운전석은 폭 1550 mm의 넓고 실용적인 디자인으로, 강철로 제작되었으며 주변을 강화유리로 보호하고 있습니다.

운전석은 쉐어링 스크린, 조절 가능한 좌석, 좌석과 별도로 이동 가능한 팔걸이, 전기 제어 조이스틱, 하중 모먼트 디스플레이, 디지털 디스플레이, 다양한 스위치의 원격 제어 박스, 에어컨, LED 조명, 전원 표시기, 담배용 점화기, 소화기 등의 장비로 장착되어 있습니다. 운전석 바닥은 방화, 비전도 및 방지슬립 고무 판으로 마감되어 있습니다.

운전석 외부에는 와이퍼와 LED 야간 작업등이 장착되어 있으며, 지붕에는 CE 인증을 받은 가드레일이 있습니다. 운전석은 최대 20도까지 틸팅이 가능하여 더 넓은 시야를 제공합니다. 운전석 내부의 소음은 85dB 이하로 낮습니다. ZOOMLION은 운전자에게 최적화된 인체 공학적 설계로 안전하고 편안한 운전 환경을 제공합니다.

주행 메커니즘

ZCC7200K의 이동 메커니즘은 4중 구동 메커니즘으로 구성되어 있으며 네 개의 감속기를 가지고 있습니다.

두 개의 트랙은 두 개의 조이스틱으로 제어됩니다. 이 메커니즘은 직진 이동, 한 트랙으로의 스티어링, 별도 스티어링, 피봇 스티어링 및 하중과 함께 이동 등 다양한 움직임이 가능해 기동성과 유연성이 우수합니다.

이동 속도는 0~0.8 km/h 범위 내에서 조절할 수 있으며, 경사 주행 능력은 기본 부차 봄 상태에서 최대 30%입니다.

트랙 장력 조절은 독립된 펌프 스테이션을 통해 텐션 실린더를 제어하여 편리하고 안정성이 있습니다.

후크

ZCC7200K의 모든 후크는 안전 장치가 장착되어 있습니다.

- 650 t 후크 : 24개의 쉬브가 장착되어 있습니다.
- 500 t 후크 : 20개의 쉬브가 장착되어 있습니다.
- 400 t 후크 : 16개의 쉬브가 장착되어 있습니다.
- 200 t 후크 (100t×2) : 8개의 쉬브가 장착되어 있습니다.
- 160 t 후크 (이중 쉬브 그룹) : 6개의 쉬브가 장착되어 있습니다.
- 160 t 후크 : 5개의 쉬브가 장착되어 있습니다.
- 50 t 후크 : 3개의 쉬브가 장착되어 있습니다.
- 16 t 후크 : 싱글 후크입니다.

boom 조합

Operating modes without derrick boom and suspended ballast

Code	Operating mode	Boom combination
S	Heavy main boom	S=24~84m
SL	Light main boom	S=66~102m

Code	Operating mode	Boom combination
SLHS	Jib on light main boom for wind turbine	SL=84-114m(SLHS-1) HS=8m SL=84-102m(SLHS-2) HS=8m
SW	Luffing jib on heavy main boom	S=30-66m W=24-72m



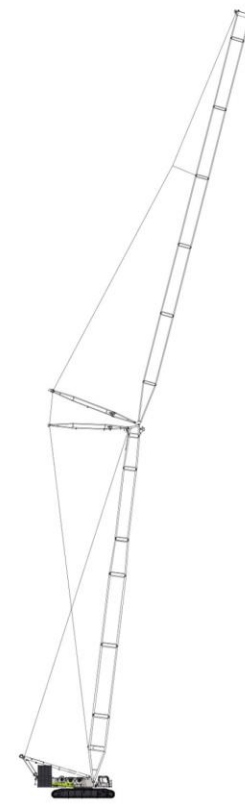
S



SL



SLHS



SW

Operating modes with derrick boom and suspended ballast

Code	Operating mode	Boom combination
SDB	Heavy main boom with derrick boom and suspended ballast	S=36-120 m
SLDB	Light main boom with derrick boom and suspended ballast	SL=90-138 m

Code	Operating mode	Boom combination
SLHSDB	Light main boom with derrick boom and suspended ballast (for wind turbine)	SL=90-147m HS=8 m
SWDB	Light main boom with derrick boom and suspended ballast	S=36-84 m W=24-84m



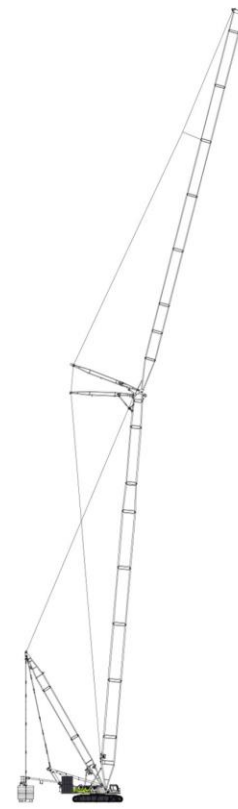
SDB



SLDB

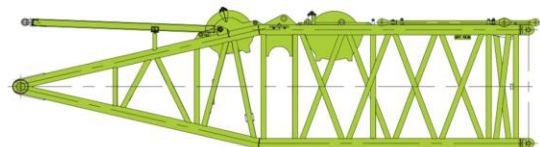
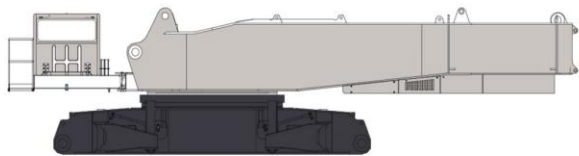


SLHSDB

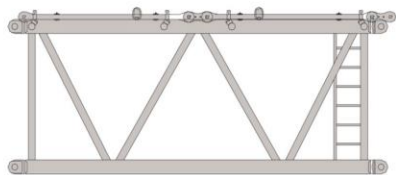
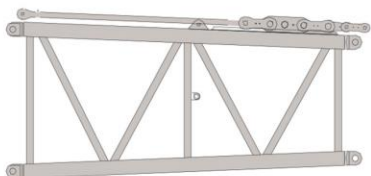


SWDB

분해 운송 중량 및 치수



With luffing jib derricking winch and tip boom hoisting winch and main boom tilting-back cylinder



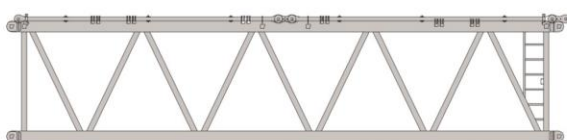
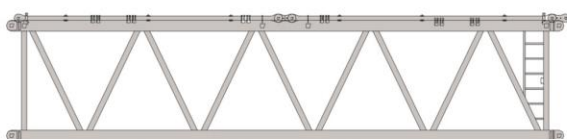
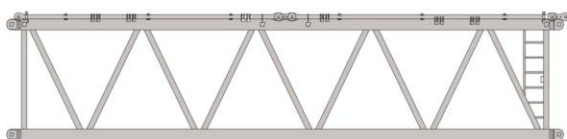
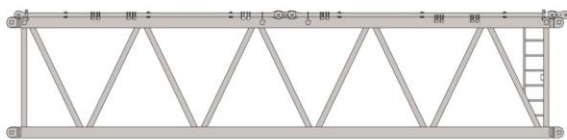
Slewing table assy	1 piece
길이 (L)	13625 mm
전 폭 (W)	3400 mm
높 이 (H)	3275 mm
중 량	57.8 t

Crawler assy	2 pieces
길이 (L)	11180 mm
전 폭 (W)	1520 mm
높 이 (H)	1645 mm
중 량	37 t

Main boom pivot section	1 piece
길이 (L)	11635 mm
전 폭 (W)	3040 mm
높 이 (H)	3427 mm
중 량	17.8 t

Main boom head	1 piece
길이 (L)	5820 mm
전 폭 (W)	2920 mm
높 이 (H)	2640 mm
중 량	4.3 t

Main boom intermediate section (6m)	1 piece
길이 (L)	6220 mm
전 폭 (W)	2920 mm
높 이 (H)	2560 mm
중 량	3.9 t



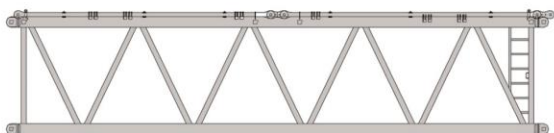
Strengthened main boom reducing section A (12m)	1 piece
길이 (L)	12245 mm
전 폭 (W)	3550 mm
높 이 (H)	3320 mm
중 량	8.5 t

Strengthened main boom intermediate section A (12m)	2 pieces
길이 (L)	12245 mm
전 폭 (W)	3550 mm
높 이 (H)	3320 mm
중 량	8.6 t

Strengthened main boom reducing section B (12m)	1 piece
길이 (L)	12245 mm
전 폭 (W)	3550 mm
높 이 (H)	3320 mm
중 량	8 t

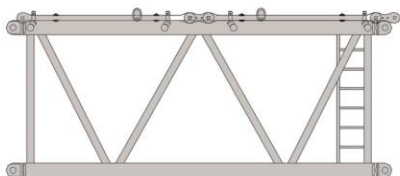
Strengthened main boom intermediate section B (12m)	3 pieces
길이 (L)	12245 mm
전 폭 (W)	3550 mm
높 이 (H)	3320 mm
중 량	8.1 t

Main boom reducing section B	1 piece
길이 (L)	6232 mm
전 폭 (W)	2920 mm
높 이 (H)	3100 mm
중 량	4.1 t



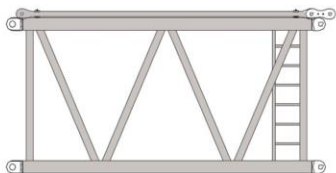
Main boom intermediate section A (12m) 1 piece

길 이 (L)	12220 mm
전 폭 (W)	2920 mm
높 이 (H)	2560 mm
중 량	7.1 t



Main boom intermediate section B (6m) 1 piece

길 이 (L)	6220 mm
전 폭 (W)	2920 mm
높 이 (H)	2560 mm
중 량	3.7 t



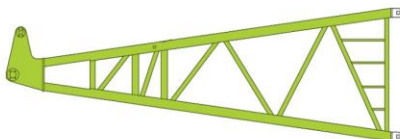
Reducing section 1 piece

길 이 (L)	5470 mm
전 폭 (W)	2900 mm
높 이 (H)	2550 mm
중 량	2.7 t



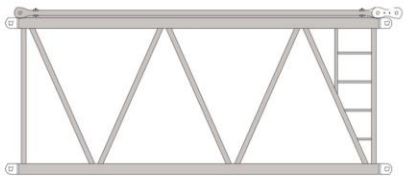
Main boom head adapter 1 piece

길 이 (L)	2180 mm
전 폭 (W)	2675 mm
높 이 (H)	2690 mm
중 량	3.53 t



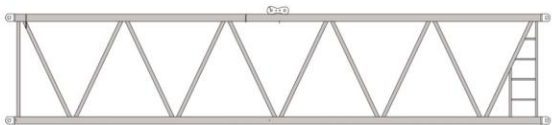
Luffing jib pivot section 1 piece

길 이 (L)	7405 mm
전 폭 (W)	2860 mm
높 이 (H)	2360 mm
중 량	3.2 t



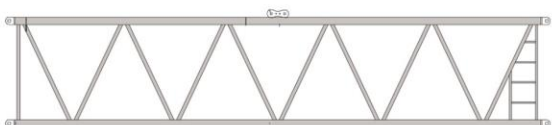
Strengthened luffing jib intermediate section (6m) 2 pieces

길 이 (L)	6160 mm
전 폭 (W)	2860 mm
높 이 (H)	2510 mm
중 량	2.36 t



Strengthened luffing jib intermediate section (12m) 2 pieces

길 이 (L)	12160 mm
전 폭 (W)	2860 mm
높 이 (H)	2510 mm
중 량	4.25 t



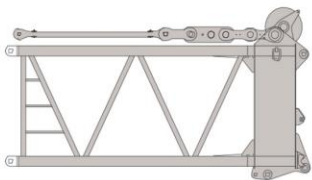
Luffing jib intermediate section (12m) 3 pieces

길 이 (L)	12160 mm
전 폭 (W)	2860 mm
높 이 (H)	2510 mm
중 량	3.86 t



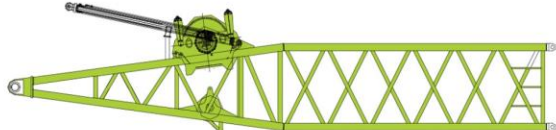
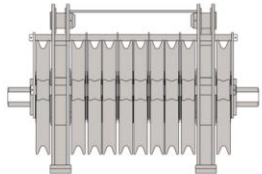
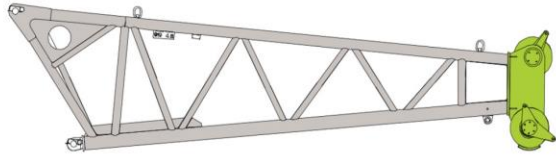
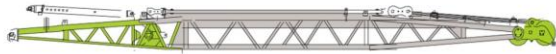
Strengthened luffing jib intermediate section (3m) 1 piece

길 이 (L)	3160 mm
전 폭 (W)	2860 mm
높 이 (H)	2510 mm
중 량	1.5 t



Luffing jib head 1 piece

길 이 (L)	4965 mm
전 폭 (W)	3120 mm
높 이 (H)	2620 mm
중 량	4.2 t



With derrick boom derricking mechanism and derrick boom tilting-back cylinder

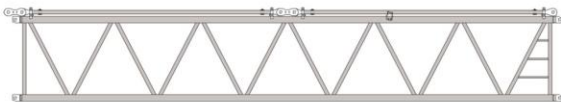
WA-frame 1	1 piece
길 이 (L)	16820 mm
전 폭 (W)	2530 mm
높 이 (H)	900 mm
중 량	5.34 t

WA-frame 2	1 piece
길 이 (L)	15145 mm
전 폭 (W)	2530 mm
높 이 (H)	1045 mm
중 량	5.5 t

Tip boom for turbine	1 piece
길 이 (L)	8440 mm
전 폭 (W)	1790 mm
높 이 (H)	2160 mm
중 량	4.1 t

Pulley block for lifting	2 pieces
길 이 (L)	1385 mm
전 폭 (W)	1165 mm
높 이 (H)	885 mm
중 량	1.05 t

Derrick boom pivot section	1 piece
길 이 (L)	12240 mm
전 폭 (W)	2740 mm
높 이 (H)	2810 mm
중 량	11.2 t



Derrick boom intermediate section (12m)

1 piece

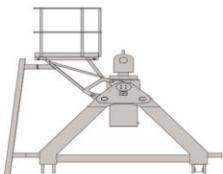
길 이 (L)	12160 mm
전 폭 (W)	2460 mm
높 이 (H)	2000 mm
중 량	4.5 t



Derrick boom head

1 piece

길 이 (L)	9405 mm
전 폭 (W)	2590 mm
높 이 (H)	2230 mm
중 량	6.3 t



With ballast lifting cylinder + ladder, handrail and platform

Bracket

2 pieces

길 이 (L)	4195 mm
전 폭 (W)	2749 mm
높 이 (H)	700 mm
중 량	1.7 t

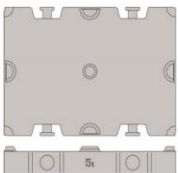


With part of anchoring rods for suspended ballast

Suspended ballast base

1 piece

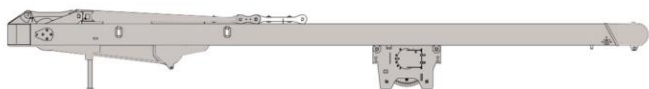
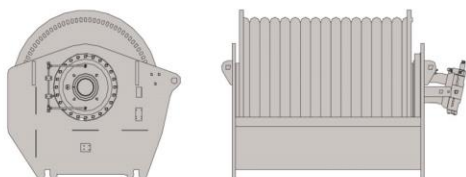
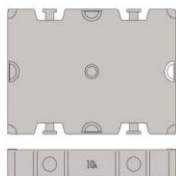
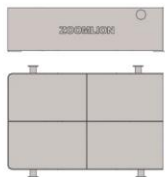
길 이 (L)	8100 mm
전 폭 (W)	3000 mm
높 이 (H)	8800 mm
중 량	9.5 t



Counterweight plate of 5t

39 pieces

길 이 (L)	2500 mm
전 폭 (W)	2400 mm
높 이 (H)	365 mm
중 량	5 t



With main boom derricking rope, pulley block and self-mounting cylinder

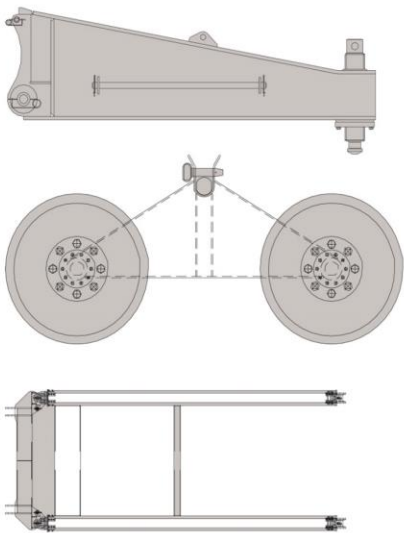
Counterweight plate	2 pieces
길 이 (L)	4640 mm
전 폭 (W)	2500 mm
높 이 (H)	560 mm
중 량	22.3 t

Counterweight plate of 10t	20 pieces
길 이 (L)	2500 mm
전 폭 (W)	2400 mm
높 이 (H)	485 mm
중 량	10 t

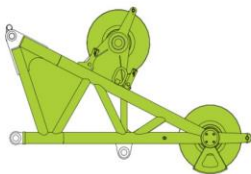
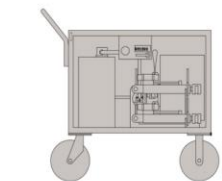
Central ballast frame	2 pieces
길 이 (L)	4640 mm
전 폭 (W)	3140 mm
높 이 (H)	985 mm
중 량	9 t

Primary hoisting winch	2 pieces
길 이 (L)	1920 mm
전 폭 (W)	1275 mm
높 이 (H)	1235 mm
중 량	5.4 t

A-frame + main boom derricking mechanism	1 piece
길 이 (L)	13131 mm
전 폭 (W)	3345 mm
높 이 (H)	1475 mm
중 량	12.2 t



With main boom derricking rope, pulley block and self-mounting cylinder



Folding bracket 2 pieces

길이 (L)	3385 mm
전 폭 (W)	510 mm
높 이 (H)	1275 mm
중 량	2.1 t

Tyre 1 piece

길이 (L)	2728 mm
전 폭 (W)	2097 mm
높 이 (H)	1228 mm
중 량	1.53 t

Pushing mechanism for suspended ballast 1 piece

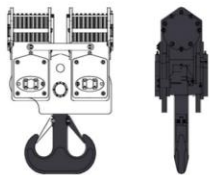
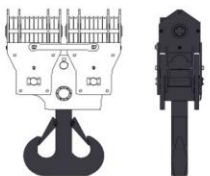
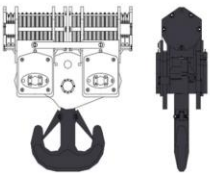
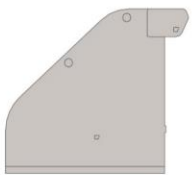
길이 (L)	8500 mm
전 폭 (W)	3500 mm
높 이 (H)	110 mm
중 량	7.8 t

Hydraulic pump set 1 piece

길이 (L)	1400 mm
전 폭 (W)	800 mm
높 이 (H)	1100 mm
중 량	0.55 t

Tip boom 1 piece

길이 (L)	2425 mm
전 폭 (W)	905 mm
높 이 (H)	1365 mm
중 량	0.55 t



Rear counterweight frame	2 pieces
길 이 (L)	2200 mm
전 폭 (W)	2625 mm
높 이 (H)	1890 mm
중 량	6.64 t
Detachable base	1 piece
길 이 (L)	3150 mm
전 폭 (W)	2610 mm
높 이 (H)	665 mm
중 량	1.2 t
Load hook for 650t	1 piece
길 이 (L)	2481 mm
전 폭 (W)	986 mm
높 이 (H)	3039 mm
중 량	11 t
Load hook for 500t	1 piece
길 이 (L)	2180 mm
전 폭 (W)	910 mm
높 이 (H)	3460 mm
중 량	9.6 t
Load hook for 400t	1 piece
길 이 (L)	1982 mm
전 폭 (W)	926 mm
높 이 (H)	2957 mm
중 량	9.3 t



Load hook for 200t

1 piece

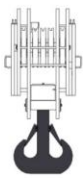
길 이 (L)	1570 mm
전 폭 (W)	986 mm
높 이 (H)	2803 mm
중 량	6.5 t



Load hook for 160t (double pulley block)

1 piece

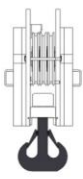
길 이 (L)	1135 mm
전 폭 (W)	860 mm
높 이 (H)	3031 mm
중 량	4.2 t



Load hook for 160t

1 piece

길 이 (L)	1235 mm
전 폭 (W)	900 mm
높 이 (H)	2520 mm
중 량	4.5 t



Load hook for 50t

1 piece

길 이 (L)	900 mm
전 폭 (W)	800 mm
높 이 (H)	1900 mm
중 량	2.7 t



Load hook for 16t

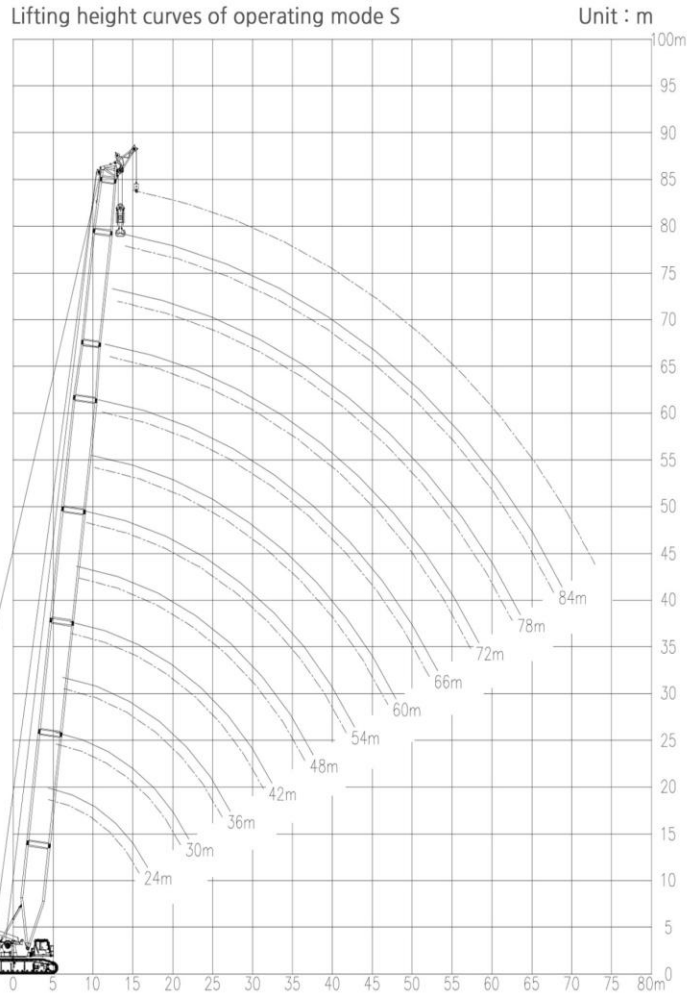
1 piece

길 이 (L)	530 mm
전 폭 (W)	530 mm
높 이 (H)	1140 mm
중 량	0.9 t



Extra counterweight assy	1 piece
길이 (L)	3200 mm
전 폭 (W)	2170 mm
높 이 (H)	600 mm
중 량	5.3 t

리프팅 차트 S mode



Lifting capacity chart of operating mode S
Rear counterweight 200t Central ballast 60t

Unit : t

Boom length	24	30	36	42	48	54	60	66	72	78	84	
Radius	Reeving											
	2x20	2x20	2x19	2x18	2x16	2x14	2x12	2x11	2x10	2x9	2x8	
6	600	600										
7	600	600	576	535								
8	536	514	489	457	429							
9	466	447	421	397	375	355	337					
10	405	390	369	351	332	316	302	288	275			
11	344	344	329	313	298	285	273	261	250	239	229	
12	297	298	296	283	270	259	248	238	228	219	211	
13	262	262	263	257	247	237	228	219	210	202	194	
14	233	234	234	234	226	218	210	202	194	187	180	
15	210	211	211	211	209	201	195	188	180	174	167	
16	191	192	192	191	190	187	181	175	168	162	156	
17	175	175	175	175	174	173	169	163	157	152	146	
18	161	161	161	161	160	159	159	153	148	143	137	
19	149	149	149	149	148	147	147	144	139	134	129	
20	138	139	139	138	137	136	136	135	131	127	122	
22	121	121	121	121	120	119	118	118	116	113	109	
24		107	107	107	106	105	104	103	102	101	98.4	
26		96.1	96.2	95.7	94.3	93.5	93	92.1	90.9	90	88.7	
28		86.5	86.7	86.2	84.7	83.9	83.4	82.5	81.3	80.3	79	
30			78.6	78.1	76.6	75.8	75.3	74.4	73.1	72.1	70.7	
32			71.6	71.2	69.7	68.9	68.4	67.4	66.1	65.1	63.7	
34				65.1	63.7	62.9	62.3	61.4	60.1	59.1	57.6	
36				59.9	58.4	57.6	57.1	56.1	54.8	53.7	52.3	
38				55.2	53.8	52.9	52.4	51.4	50.1	49.1	47.6	
40					49.6	48.8	48.3	47.3	45.9	44.9	43.5	
44					42.5	41.7	41.2	40.2	38.9	37.8	36.4	
48						35.9	35.4	34.5	33.1	32	30.6	
52							30.6	29.6	28.3	27.2	25.7	
56								25.5	24.2	23.1	21.6	
60									20.6	19.6	18.1	
64										17.5	16.5	
68											13.8	
72											9.9	
Wind speed(m/s)	14.1			12.7				11.3				

Lifting capacity chart of operating mode S

Rear counterweight 230t Central ballast 60t

Unit : t

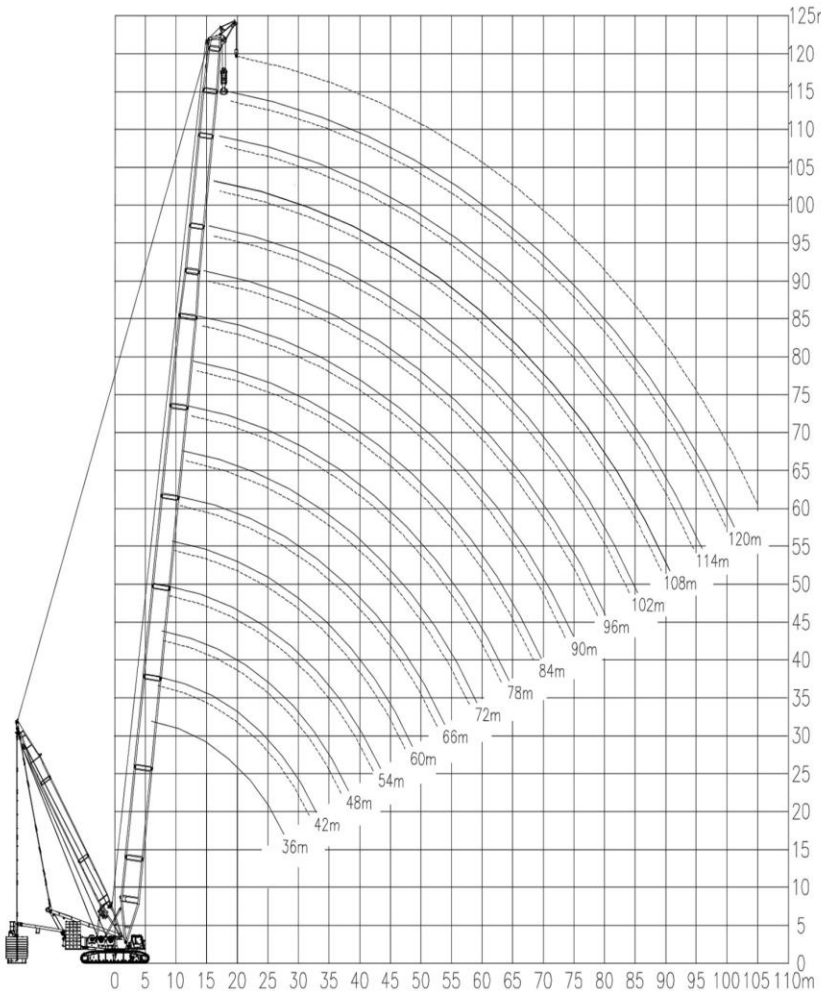
Boom length	48	54	60	66	72	78	84	
Radius	Reeving	2x16	2x14	2x12	2x11	2x10	2x9	2x8
8	458							
9	402	389	357					
10	358	347	334	319	295			
11	322	312	302	289	277	263	254	
12	292	284	275	264	253	244	234	
13	267	260	253	243	234	225	216	
14	246	240	233	224	216	208	200	
15	228	222	216	209	201	194	187	
16	211	206	201	194	187	181	175	
17	193	192	188	182	176	169	164	
18	177	177	176	171	165	159	154	
19	164	163	163	161	155	150	145	
20	152	152	151	151	147	142	137	
22	133	132	132	131	130	127	123	
24	118	117	116	116	114	114	111	
26	105	104	104	103	102	101	99.7	
28	94.9	94.1	93.6	92.7	91.4	90.4	89.1	
30	86	85.2	84.7	83.7	82.4	81.5	80.1	
32	78.4	77.6	77	76.1	74.8	73.8	72.4	
34	71.8	71	70.4	69.5	68.2	67.1	65.7	
36	66	65.2	64.7	63.7	62.4	61.3	59.9	
38	60.9	60.1	59.6	58.6	57.2	56.2	54.8	
40	56.3	55.5	55	54	52.7	51.6	50.2	
44	48.6	47.8	47.3	46.3	44.9	43.9	42.4	
48		41.4	40.9	40	38.6	37.5	36.1	
52			35.6	34.7	33.3	32.3	30.8	
56				30.2	28.8	27.8	26.3	
60					25	23.9	22.4	
64					21.6	20.5	19.1	
68						17.6	16.1	
72							13.5	
Wind speed(m/s)	12.7				11.3			

* ZCC7200K 는 ISO 4305 기준을 만족합니다.

리프팅 차트 SDB mode

Lifting height curves of operation mode SDB

Unit : m



Lifting capacity chart of operating mode SDB

Rear counterweight 160t Central ballast 60t

Suspended ballast 0~250t

Suspended ballast radius 19m

Unit : t

Boom length	36	42	48	54	60	66	72	78
Radius	2x20	2x19	2x16	2x14	2x13	2x11	2x10	2x9
7	600	564						
8	600	564	506					
9	600	564	506	447	417			
10	600	564	506	447	417	357	326	
11	582	564	506	447	417	357	326	295
12	582	564	506	447	417	357	326	295
14	514	514	506	447	417	357	326	295
16	450	450	450	447	417	357	326	295
18	400	400	400	400	400	357	326	295
20	360	360	360	360	360	357	326	295
22	327	327	326	326	325	325	323	295
24	296	296	294	293	293	292	291	290
26	269	269	267	267	266	265	264	263
28	247	246	244	244	243	242	241	240
30	226	227	225	224	224	223	221	220
32	204	210	208	207	207	206	204	203
34		195	193	193	192	191	189	188
36		182	180	180	179	178	176	175
38		170	169	168	168	166	165	163
40			158	158	157	156	154	153
44			141	140	139	138	136	135
48				125	125	123	122	120
52					112	111	109	108
56						100	99	97.7
60							89.8	88.6
64							81.8	80.6
68								73.5

* ZCC7200K 는 ISO 4305 기준을 만족합니다.

Lifting capacity chart of operating mode SDB
 Rear counterweight 160t Central ballast 60t Suspended ballast 0~250t
 Suspended ballast radius 19m

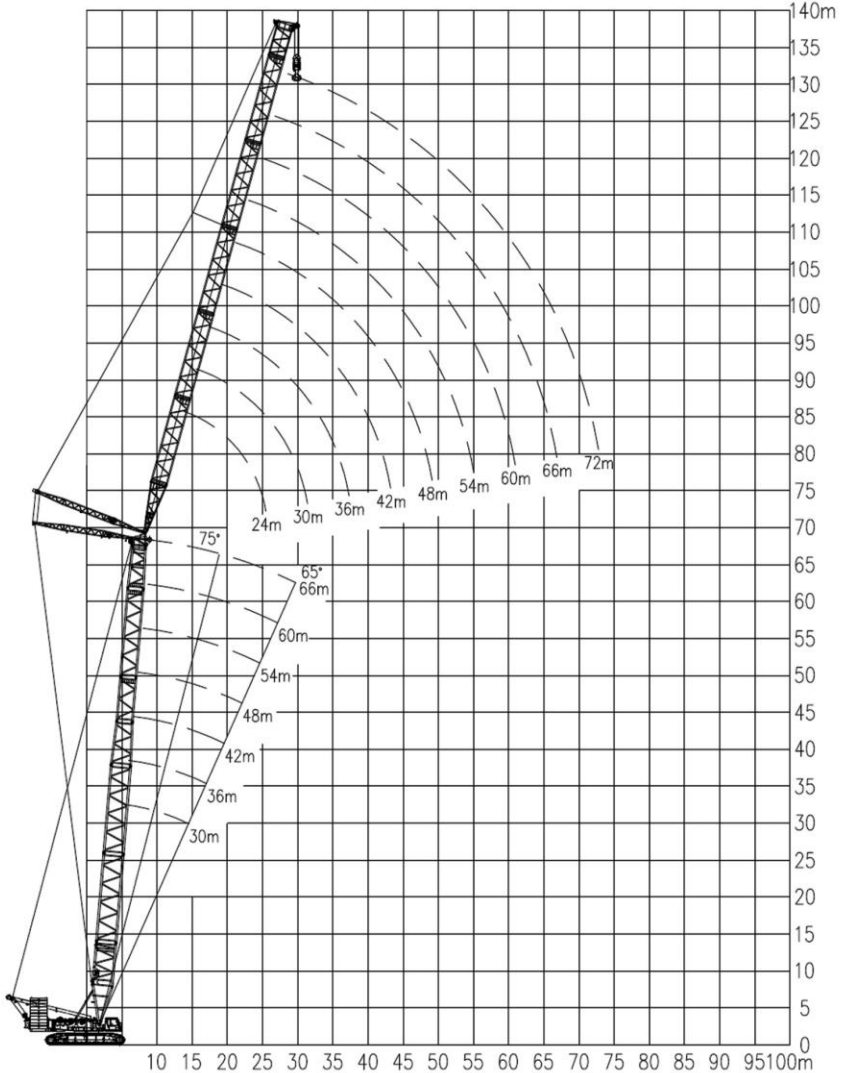
Unit : t

Boom length	84	90	96	102	108	114	120
Radius	Reeving						
11	263						
12	263	231	231				
14	263	231	231	199	189	167	149
16	263	231	231	199	189	167	149
18	263	231	231	199	189	167	149
20	263	231	231	199	189	167	149
22	263	231	231	199	189	167	149
24	263	231	231	199	189	167	149
26	261	231	231	199	189	167	148
28	238	231	231	199	189	167	147
30	218	217	215	199	188	167	147
32	201	200	198	196	186	167	146
34	186	185	183	181	180	166	145
36	173	172	170	168	167	165	144
38	161	160	159	157	155	153	144
40	151	150	148	146	145	143	141
44	133	132	130	128	127	125	123
48	118	117	116	114	112	110	109
52	106	105	103	101	100	98	96.4
56	95.7	94.3	92.9	91.1	89.5	87.5	85.9
60	86.6	85.2	83.8	82	80.4	78.4	76.9
64	78.7	77.2	75.9	74.1	72.5	70.5	69
68	71.7	70.2	68.9	67.1	65.5	63.6	62
72	65.4	64	62.7	60.9	59.4	57.4	55.9
76		58.5	57.2	55.4	53.9	51.9	50.4
80		53.5	52.2	50.4	48.9	47	45.5
84			47.7	46	44.4	42.5	41
88				41.9	40.4	38.5	37
92					36.6	34.8	33.3
96					33.2	31.4	29.9
100						28.2	26.8
104							23.9

* ZCC7200K 는 ISO 4305 기준을 만족합니다.

리프팅 차트 SW mode

Lifting height curves of operation mode SW Unit : m



Lifting capacity chart of operating mode SW (85°)
Rear counterweight 230t Central ballast 60t Unit : t

Boom length	36								
Reeving Radius	24	30	36	42	48	54	60	66	72
14	247								
16	216	209							
18	192	186	180	175					
20	168	167	162	158	154				
22	148	148	147	143	140	136			
24	132	132	131	131	128	125	122		
26	119	119	118	118	117	115	113	110	98.5
28	108	108	108	107	107	106	104	102	97.6
30		99	98.8	98.1	97.8	97	96.6	94.9	92.7
32		91.1	91	90.3	90	89.2	88.8	88	86.8
34		84.1	84.1	83.5	83.2	82.4	82	81.2	80.7
36			78.1	77.6	77.3	76.5	76.1	75.3	74.8
38			72.8	72.3	72.1	71.3	70.9	70.1	69.6
40			68	67.6	67.4	66.7	66.3	65.5	65
44				59.6	59.5	58.7	58.4	57.6	57.1
48					52.9	52.3	51.9	51.1	50.6
52					47.3	46.8	46.5	45.8	45.2
56						42.1	41.9	41.2	40.7
60							37.9	37.2	36.8
64							34.3	33.8	33.3
68								30.7	30.3
72									27.6
Wind speed(m/s)	12.7			8.9					

* ZCC7200K 는 ISO 4305 기준을 만족합니다.



Lifting capacity chart of operating mode SW (85°)
Rear counterweight 230t Central ballast 60t

Unit : t

Boom length	42									
Reeving Radius	24	30	36	42	48	54	60	66	72	
14	237									
16	208	202								
18	185	180	174							
20	167	162	157	153						
22	148	147	143	139	136	132				
24	132	131	131	128	125	121	118			
26	119	118	118	117	115	112	109	106		
28	108	108	107	107	106	104	102	99	91.4	
30		98.8	98.5	97.7	97.4	96.6	95	92.4	90.3	
32		90.9	90.7	90	89.6	88.8	88.4	86.4	84.4	
34		83.9	83.9	83.2	82.9	82.1	81.6	80.9	79.2	
36			77.9	77.3	77	76.2	75.8	75	74.4	
38			72.6	72	71.8	71	70.6	69.8	69.2	
40			67.8	67.4	67.2	66.4	66	65.2	64.6	
44				59.4	59.2	58.5	58.1	57.3	56.8	
48					52.7	52	51.6	50.9	50.4	
52					47.1	46.6	46.3	45.5	45	
56						41.9	41.7	41	40.5	
60							37.7	37	36.5	
64							34.2	33.6	33.1	
68								30.5	30.1	
72									27.5	
76									25	
Wind speed(m/s)	11.3					8.9				

Lifting capacity chart of operating mode SW (85°)
Rear counterweight 230t Central ballast 60t

Unit : t

Boom length	48									
Reeving Radius	24	30	36	42	48	54	60	66	72	
16	201	194								
18	179	173	168							
20	161	157	152	148						
22	147	143	139	135	132					
24	131	131	127	124	121	118	115			
26	118	118	118	114	112	109	106	103		
28	107	107	107	106	104	101	98.9	96.1	90.4	
30	98.3	98.4	98	97.3	96.9	94.4	92.2	89.6	87.5	
32		90.5	90.3	89.5	89.2	88.4	86.4	84	82	
34		83.6	83.5	82.8	82.5	81.7	81.2	78.9	76.9	
36		77.5	77.6	76.9	76.6	75.8	75.4	74.2	72.4	
38			72.3	71.7	71.4	70.6	70.2	69.4	68.4	
40			67.6	67.1	66.8	66	65.6	64.8	64.2	
44				59.1	58.9	58.2	57.8	57	56.4	
48					52.5	51.7	51.4	50.6	50	
52					46.9	46.3	46	45.2	44.7	
56						41.7	41.4	40.7	40.2	
60							37.5	36.8	36.3	
64							34	33.4	32.9	
68								30.3	29.9	
72									27.3	
76									24.8	
Wind speed(m/s)	11.3					8.9				

* ZCC7200K 는 ISO 4305 기준을 만족합니다.



Lifting capacity chart of operating mode SW (85°)
Rear counterweight 230t Central ballast 60t

Unit : t

Boom length		54									
Reeving Radius	24	30	36	42	48	54	60	66	72		
16	193										
18	173	167									
20	156	152	147	143							
22	142	138	135	131	127						
24	131	127	124	120	117	114					
26	118	117	114	111	108	105	103	97.6			
28	107	107	106	103	101	98.2	95.9	93.3	83.9		
30	98	97.9	97.6	96.6	94.4	91.7	89.6	87	83.2		
32		90.1	89.8	89.1	88.4	85.9	83.8	81.6	79.5		
34		83.3	83.1	82.4	82	80.6	78.9	76.6	74.6		
36		77.2	77.2	76.5	76.2	75.3	74.3	72	70.2		
38			72	71.3	71	70.2	69.7	68	66.3		
40			67.2	66.7	66.4	65.6	65.2	64.3	62.6		
44				58.8	58.6	57.8	57.4	56.6	55.9		
48				52.1	52.2	51.4	51	50.2	49.6		
52					46.7	46.1	45.7	44.9	44.3		
56						41.5	41.2	40.4	39.8		
60							37.2	36.5	35.9		
64							33.8	33.1	32.6		
68								30.1	29.6		
72									26.9		
76									24.6		
Wind speed(m/s)	11.3					8.9					

Lifting capacity chart of operating mode SW (85°)
Rear counterweight 230t Central ballast 60t

Unit : t

Boom length		60									
Reeving Radius	24	30	36	42	48	54	60	66	72		
16	186										
18	167	162									
20	151	146	142								
22	138	134	130	127	123						
24	127	123	120	116	114	110					
26	117	114	111	108	105	102	99.9				
28	107	106	103	100	98.2	95.3	93.1	88.8	77.9		
30	97.7	97.5	96.6	93.8	91.7	89.1	87	84.3	77.2		
32		89.7	89.3	88	85.9	83.4	81.5	79	76.4		
34		82.9	82.7	81.9	80.8	78.5	76.6	74.2	72.5		
36		75.9	76.8	76.1	75.7	73.9	72.3	69.9	68.1		
38			71.6	70.9	70.6	69.7	68.2	66	64.4		
40			66.9	66.3	66	65.2	64.6	62.5	60.9		
44				58.5	58.3	57.5	57	56.1	54.7		
48				50.2	51.8	51.1	50.7	49.8	49.2		
52					46.4	45.8	45.4	44.5	43.9		
56						41.2	40.9	40	39.5		
60							35.7	37	36.1	35.6	
64								33.5	32.8	32.3	
68									29.8	29.3	
72									27.1	26.8	
76										24.4	
Wind speed(m/s)	11.3					8.9					

* ZCC7200K 는 ISO 4305 기준을 만족합니다.



Lifting capacity chart of operating mode SW (85°)
Rear counterweight 230t Central ballast 60t

Unit : t

Boom length		66									
Reeving Radius	24	30	36	42	48	54	60	66	72		
16	179										
18	161	156									
20	146	142	138								
22	133	129	126	122							
24	123	119	116	113	110	106					
26	114	110	108	104	102	99	92.5				
28	106	103	100	97.3	95	92.2	89.9	81.4			
30	97.2	96.3	93.8	91	88.9	86.2	84	80.5	71.2		
32		89.2	88	85.4	83.4	80.8	78.9	76.5	70.4		
34		82.5	82.1	80.3	78.5	76.1	74.2	71.9	69.6		
36		74.1	76.3	75.6	74	71.7	69.9	67.7	66		
38			71.1	70.5	70	67.8	66.1	64	62.3		
40			66.5	65.9	65.6	64.2	62.5	60.6	59		
44				58.1	57.8	57	56.4	54.5	53.1		
48				48.1	51.5	50.7	50.2	49.3	48		
52					46.1	45.4	44.9	44.1	43.6		
56						40.9	40.4	39.7	39.1		
60							33.9	36.6	35.8	35.3	
64								33.2	32.5	32	
68									29.5	29.1	
72									26.3	26.6	
76										24.2	
Wind speed(m/s)	11.3					8.9					

Lifting capacity chart of operating mode SW (85°)
Rear counterweight 200t Central ballast 60t

Unit : t

Boom length		30									
Reeving Radius	24	30	36	42	48	54	60	66	72		
14	233										
16	203	196	190								
18	176	174	169	163							
20	153	153	152	147	143						
22	135	135	134	133	130	126					
24	120	120	120	119	119	116	113	110			
26	108	108	108	107	107	106	104	101	99		
28	98.2	98.4	98.1	97.4	97.1	96.3	95.9	93.9	91.7		
30		89.9	89.7	89	88.8	88	87.6	86.8	85.4		
32		82.6	82.5	81.9	81.6	80.8	80.4	79.7	79.2		
34		76.1	76.3	75.7	75.4	74.6	74.2	73.5	73		
36			70.7	70.2	70	69.2	68.8	68.1	67.5		
38			65.8	65.4	65.2	64.4	64	63.3	62.8		
40			61.3	61.1	60.9	60.2	59.8	59	58.5		
44				53.7	53.6	52.9	52.5	51.8	51.3		
48					47.6	46.9	46.6	45.9	45.4		
52					42.4	41.9	41.6	40.9	40.4		
56						37.6	37.4	36.7	36.2		
60							33.7	33.1	32.6		
64								29.9	29.5		
68								27	26.7		
72									24.2		
Wind speed(m/s)	12.7					11.3					8.9

* ZCC7200K 는 ISO 4305 기준을 만족합니다.



Lifting capacity chart of operating mode SW (85°)
Rear counterweight 200t Central ballast 60t

Unit : t

Boom length		36									
Reeving Radius	24	30	36	42	48	54	60	66	72		
14	224										
16	196	189									
18	174	168	163	158							
20	153	151	147	142	139						
22	135	134	133	129	126	123					
24	120	120	119	118	116	112	110				
26	108	108	107	107	106	104	101	98.5	96.2		
28	98.1	98.1	97.8	97.1	96.8	95.9	93.9	91.3	89.2		
30		89.7	89.4	88.7	88.4	87.6	87.2	85	83		
32		82.4	82.3	81.6	81.3	80.5	80.1	79.3	77.5		
34		76	76	75.4	75.1	74.3	73.9	73.1	72.6		
36			70.5	70	69.7	68.9	68.5	67.7	67.2		
38			65.7	65.2	64.9	64.2	63.8	63	62.5		
40			61.2	60.9	60.7	59.9	59.5	58.7	58.2		
44				53.5	53.4	52.7	52.3	51.5	51		
48					47.4	46.7	46.4	45.6	45.1		
52					42.3	41.7	41.4	40.7	40.2		
56						37.4	37.2	36.5	36		
60							33.5	32.9	32.4		
64							30.3	29.7	29.3		
68								26.9	26.5		
72									24.1		
Wind speed(m/s)	12.7			11.3						8.9	

* ZCC7200K 는 ISO 4305 기준을 만족합니다.

Lifting capacity chart of operating mode SW (85°)
Rear counterweight 200t Central ballast 60t

Unit : t

Boom length		42								
Reeving Radius	24	30	36	42	48	54	60	66	72	
14	215									
16	189	182								
18	168	162	158							
20	151	146	142	138						
22	134	133	129	125	122	119				
24	120	119	119	115	112	109	106			
26	108	107	107	106	104	101	98.5	95.7		
28	97.9	97.8	97.4	96.7	96.3	93.6	91.3	88.7	86.6	
30		89.4	89.1	88.4	88.1	87.1	85	82.7	80.6	
32		82.2	82	81.3	81	80.1	79.5	77.3	75.4	
34		75.8	75.8	75.1	74.8	74	73.6	72.4	70.6	
36			70.3	69.7	69.4	68.6	68.2	67.4	66.4	
38			65.4	64.9	64.7	63.9	63.4	62.6	62.1	
40			61.1	60.6	60.4	59.6	59.2	58.4	57.9	
44				53.3	53.2	52.4	52	51.3	50.7	
48					47.2	46.5	46.1	45.4	44.9	
52					42.1	41.5	41.2	40.5	40	
56						37.3	37	36.3	35.8	
60							33.4	32.7	32.2	
64							30.1	29.6	29.1	
68								26.7	26.4	
72									23.9	
76									21.6	
Wind speed(m/s)	11.3						8.9			



Lifting capacity chart of operating mode SW (85°)
Rear counterweight 200t Central ballast 60t

Unit : t

Boom length		48								
Reeving Radius	24	30	36	42	48	54	60	66	72	
16	182	175								
18	162	157	152							
20	146	141	137	133						
22	133	129	125	121	118					
24	119	118	115	111	109	105	103			
26	107	107	106	103	100	97.6	95.3	92.5		
28	97.6	97.4	97	95.7	93.5	90.7	88.5	85.9	83.8	
30	88.9	89	88.7	87.9	87.1	84.5	82.6	80.1	78.1	
32		81.9	81.6	80.9	80.5	79.1	77.1	74.9	73	
34		75.6	75.4	74.7	74.4	73.6	72.4	70.2	68.5	
36		69.9	70	69.3	69	68.2	67.8	66	64.3	
38			65.2	64.6	64.3	63.5	63	62.2	60.7	
40			60.8	60.3	60.1	59.3	58.8	58	57.2	
44				53	52.9	52.1	51.7	50.9	50.4	
48					46.9	46.2	45.8	45.1	44.5	
52					41.9	41.3	40.9	40.2	39.7	
56						37.1	36.8	36	35.5	
60							33.2	32.5	32	
64							29.9	29.3	28.9	
68								26.6	26.1	
72									23.7	
76									21.5	
Wind speed(m/s)	11.3					8.9				

Lifting capacity chart of operating mode SW (85°)
Rear counterweight 200t Central ballast 60t

Unit : t

Boom length		54								
Reeving Radius	24	30	36	42	48	54	60	66	72	
16	175									
18	156	151								
20	141	136	133	129						
22	128	125	121	117	114					
24	118	114	111	108	105	102				
26	107	106	103	99.9	97.5	94.5	92.2	89.6		
28	97.2	96.9	95.6	92.7	90.6	87.9	85.7	83.1	81.2	
30	88.7	88.6	88.2	86.4	84.5	81.9	80	77.5	75.5	
32		81.5	81.1	80.4	79.1	76.6	74.9	72.6	70.6	
34		75.2	75	74.3	73.9	71.9	70.2	68	66.3	
36		69.6	69.6	68.9	68.6	67.7	66.1	64	62.4	
38			64.8	64.2	63.9	63.1	62.3	60.3	58.7	
40			60.5	60	59.7	58.9	58.4	57	55.5	
44				52.7	52.6	51.8	51.3	50.5	49.7	
48				46.6	46.7	45.9	45.5	44.7	44.2	
52					41.6	41	40.6	39.9	39.3	
56						36.8	36.5	35.8	35.2	
60							32.9	32.2	31.7	
64							29.7	29.1	28.6	
68								26.3	25.9	
72									23.5	
76									21.3	
Wind speed(m/s)	11.3					8.9				

* ZCC7200K 는 ISO 4305 기준을 만족합니다.



Lifting capacity chart of operating mode SW (85°)
Rear counterweight 200t Central ballast 60t

Unit : t

Boom length		60								
Reeving Radius	24	30	36	42	48	54	60	66	72	
16	168									
18	150	146								
20	136	132	128							
22	124	120	117	114	111					
24	114	111	108	104	102	98.9				
26	106	102	99.8	96.8	94.5	91.5	89.3			
28	96.7	95.3	92.7	89.9	87.9	85.2	83	80.5	77.9	
30	88.3	88.1	86.6	84	81.9	79.4	77.5	75.1	73.1	
32		81	80.7	78.5	76.7	74.3	72.5	70.3	68.4	
34		74.8	74.6	73.8	72	69.8	68	65.9	64.1	
36		69.3	69.2	68.5	68	65.8	64.1	62.1	60.3	
38			64.4	63.8	63.5	62	60.5	58.5	56.9	
40			60.2	59.6	59.3	58.5	57.2	55.2	53.8	
44				52.4	52.2	51.4	51	49.6	48.2	
48				46.4	46.3	45.6	45.2	44.4	43.5	
52					41.4	40.7	40.3	39.5	39	
56						36.5	36.2	35.4	34.9	
60						32.8	32.6	31.9	31.4	
64							29.5	28.8	28.4	
68								26.1	25.7	
72								23.6	23.3	
76									21.1	
Wind speed(m/s)	11.3			8.9						

Lifting capacity chart of operating mode SW (85°)
Rear counterweight 200t Central ballast 60t

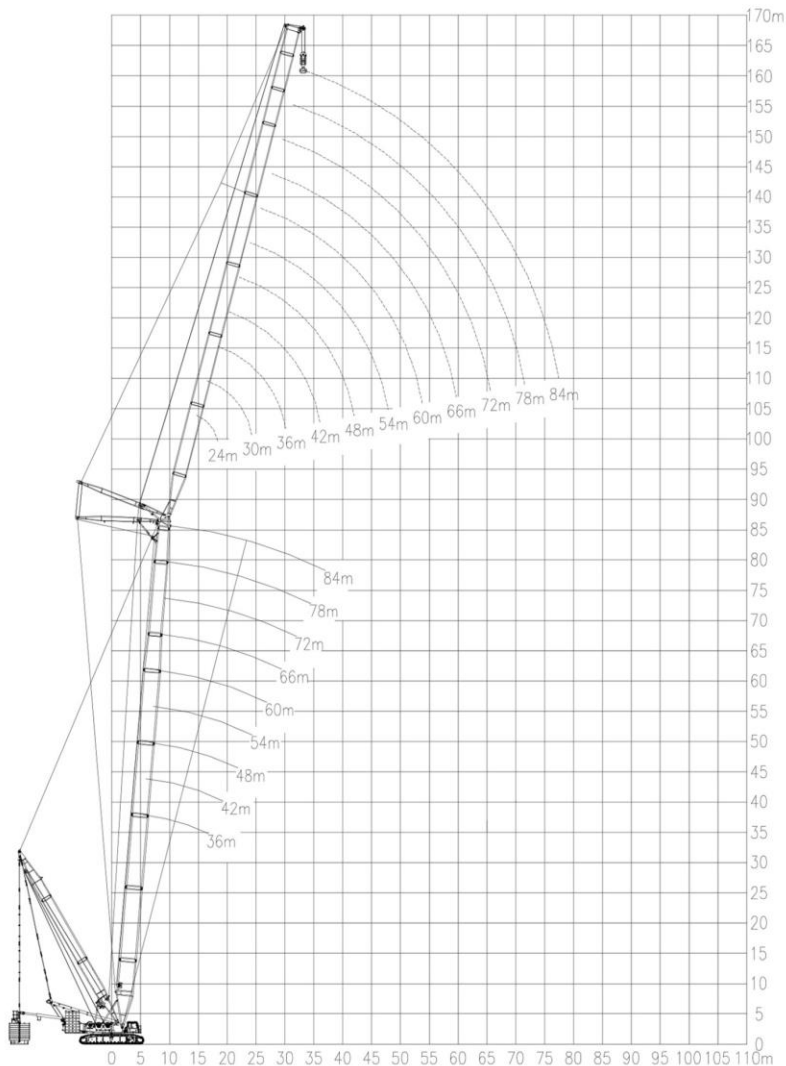
Unit : t

Boom length		66								
Reeving Radius	24	30	36	42	48	54	60	66	72	
16	161									
18	145	140								
20	131	127	123							
22	120	116	113	110						
24	110	107	104	101	98.5	95.6				
26	102	99.2	96.4	93.6	91.3	88.4	86.2			
28	95.2	92.3	89.8	87	84.8	82.2	80.2	77.7		
30	87.8	86.2	83.8	81.2	79.2	76.8	74.9	72.5	70.6	
32		80.5	78.5	76.1	74.3	71.9	70.1	67.8	66.1	
34		74.4	73.9	71.5	69.8	67.5	65.9	63.7	62	
36		68.9	68.7	67.4	65.8	63.6	62	59.9	58.3	
38			64	63.3	62.2	60	58.5	56.5	54.9	
40			59.8	59.2	58.8	56.8	55.4	53.4	51.9	
44				52	51.8	51	49.7	48	46.6	
48				46.1	46	45.2	44.8	43.3	42	
52					41.1	40.4	40	39.2	38	
56						36.2	35.9	35.1	34.6	
60						32.6	32.3	31.6	31.1	
64							29.2	28.5	28.1	
68								25.8	25.4	
72								23.4	23	
76									20.8	
Wind speed(m/s)	11.3			8.9						

* ZCC7200K 는 ISO 4305 기준을 만족합니다.

리프팅 차트 SWDB mode

Unit: m



Lifting capacity chart of operating mode SWDB (85°)
 Rear counterweight 160t Central ballast 60t Suspended ballast 0~250t
 Suspended ballast radius 19m

Unit : t

Boom length		36													
Radius	Reeving	24	30	36	42	48	54	60	66	72	78	84			
14		280													
16		280	263												
18		280	254	232											
20		245	245	223	207	193									
22		215	221	216	200	187	170								
24		192	197	194	191	181	169	143							
26		173	177	174	172	169	165	142	122	102					
28		152	160	158	156	154	152	141	122	102	87.9				
30			147	145	143	141	139	137	122	102	87.5	75.6			
32			135	133	132	130	128	126	121	101	87.1	75.2			
34			119	124	122	120	118	117	115	101	86.7	74.8			
36				115	113	112	110	109	107	100	86.3	74.3			
38				107	106	105	103	102	100	98.9	85.8	73.9			
40					99.5	98.3	96.7	95.4	94.1	92.7	85.4	73.4			
44					86.3	87.2	85.8	84.6	83.4	82.1	80.8	72.4			
48						78.1	76.9	75.7	74.6	73.4	72.2	67.8			
52							69.4	68.4	67.4	66.2	65.1	61.3			
56								59.8	62.1	61.2	60.1	59.1	55.6		
60									55.4	55.9	54.9	53.9	50.5		
64										51.2	50.3	49.4	45.9		
68											44.3	46.4	45.5	41.7	
72												41.3	42	38	
76													38.4	34.7	
80														33.4	31.7
84															28.9

* ZCC7200K 는 ISO 4305 기준을 만족합니다.



Lifting capacity chart of operating mode SWDB (85°)
 Rear counterweight 160t Central ballast 60t Suspended ballast 0~250t
 Suspended ballast radius 19m

Unit : t

Boom length		48												
Radius	Reeving	24	30	36	42	48	54	60	66	72	78	84		
16		280	266											
18		280	257	235										
20		266	248	226	210									
22		231	240	219	203	188								
24		204	212	210	197	182	160	132						
26		183	190	188	186	177	158	131	113					
28		166	172	170	168	166	157	130	112	94.7				
30			157	155	153	151	149	129	110	94.6	81.4	70.5		
32			144	142	140	139	136	127	109	94.5	81.2	70.3		
34			130	131	129	128	126	124	108	94.3	81	70		
36				122	120	119	117	115	107	94.2	80.8	69.7		
38				113	112	111	109	108	106	93.9	80.5	69.4		
40				104	105	104	102	101	99.5	93.7	80.2	69.1		
44					92.4	91.7	90.3	89.1	87.9	86.6	79.6	68.4		
48						81.9	80.7	79.5	78.5	77.3	76.1	67.7		
52						70.5	72.7	71.6	70.7	69.5	68.4	62.9		
56							63.8	65	64.1	63	62	57		
60								58.7	58.4	57.4	56.4	51.9		
64									50.3	53.6	52.6	51.7	47.1	
68										47.2	48.4	47.5	42.8	
72											43.7	43.8	38.9	
76												40.4	35.6	
80													35.6	32.4
84														29.7

* ZCC7200K 는 ISO 4305 기준을 만족합니다.

Lifting capacity chart of operating mode SWDB (85°)
 Rear counterweight 160t Central ballast 60t Suspended ballast 0~250t
 Suspended ballast radius 19m

Unit : t

Boom length		54													
Radius	Reeving	24	30	36	42	48	54	60	66	72	78	84			
16		280													
18		280	259												
20		277	250	228	205										
22		240	242	220	203	172									
24		211	219	213	197	171	146								
26		189	195	195	192	169	144	122	104						
28		171	177	176	173	167	143	121	103	88					
30			161	160	158	156	141	120	102	87.1	76				
32			148	146	144	143	140	119	101	86.3	76	65.9			
34			135	135	133	131	130	117	100	85.4	75.9	65.7			
36				125	123	122	120	116	99.1	84.5	75.8	65.6			
38				116	115	113	112	110	98.1	83.7	75.6	65.4			
40				108	107	106	104	103	97.1	82.9	75.5	65.2			
44					94.7	93.7	92.3	91	89.9	82	75.1	64.7			
48						83.5	82.3	81.2	80.1	78.9	74.6	64.2			
52							72.7	74	73	72	70.9	69.8	62.9		
56								65.5	66.1	65.3	64.2	63.1	57		
60									60.1	59.5	58.4	57.5	51.9		
64										51.8	54.4	53.5	52.6	47.1	
68											48.4	49.2	48.3	42.8	
72												44.8	44.5	39.1	
76													38.9	41.2	35.6
80														36.5	32.4
84															29.7



Lifting capacity chart of operating mode SWDB (85°)
 Rear counterweight 160t Central ballast 60t Suspended ballast 0~250t
 Suspended ballast radius 19m

Unit : t

Boom length		60											
Radius	Reeving	24	30	36	42	48	54	60	66	72	78	84	
16	280												
18	275	260											
20	264	251	221										
22	249	243	219	187	155								
24	218	226	214	185	154	132							
26	194	202	201	183	152	131	112						
28	175	182	181	179	151	130	111	96.3	81.6				
30	159	165	165	162	149	128	110	95.3	80.8	70.8			
32		151	150	148	147	127	109	94.4	80	70.1	61.6		
34		140	138	136	135	126	107	93.4	79.2	69.4	61.6		
36		124	128	126	125	123	106	92.5	78.4	68.7	61.5		
38			119	117	116	114	105	91.6	77.6	68	61.4		
40			111	109	108	107	104	90.7	76.8	67.4	61.3		
44				96.5	95.6	94.1	93	89.8	76.1	66.7	60.9		
48					85.1	83.8	82.7	81.7	75.3	66	60.6		
52					74.8	75.3	74.3	73.3	72.2	65.4	60.2		
56						67.1	67.3	66.4	65.3	64.2	57.9		
60							61.2	60.4	59.4	58.4	52.4		
64							53.2	55.3	54.3	53.4	47.7		
68								49.5	49.9	49	43.5		
72									45.7	45.1	39.4		
76									40	41.4	36.1		
80										37.3	32.8		
84											30		
88												27.5	

* ZCC7200K 는 ISO 4305 기준을 만족합니다.

Lifting capacity chart of operating mode SWDB (85°)
 Rear counterweight 160t Central ballast 60t Suspended ballast 0~250t
 Suspended ballast radius 19m

Unit : t

Boom length		66											
Radius	Reeving	24	30	36	42	48	54	60	66	72	78	84	
16	259												
18	249	231											
20	240	230	197										
22	231	222	195	166									
24	223	215	193	164	141	120							
26	200	208	189	163	139	118	102						
28	180	187	180	161	138	117	101	88.5					
30	164	170	169	159	136	116	100	87.6	75.7	65.8			
32		155	154	153	135	115	99.3	86.7	74.9	65.1	57.4		
34		143	142	140	134	114	98.3	85.8	74.2	64.5	56.8		
36		129	131	129	128	113	97.4	85	73.4	63.8	56.3		
38			121	120	119	112	96.4	84.1	72.7	63.2	55.7		
40			113	112	111	109	95.4	83.3	72	62.5	55.2		
44				98.5	97.4	96.1	94.5	82.4	71.3	61.9	54.6		
48				83.3	86.6	85.4	84.2	81.6	70.5	61.3	54.1		
52					76.7	76.6	75.6	74.6	69.8	60.7	53.5		
56						68.7	68.3	67.4	66.3	60.1	53		
60							62.1	61.3	60.3	59.3	52.5		
64							54.5	56.1	55.1	54.2	48.2		
68								50.6	50.6	49.7	44		
72									46.5	45.6	40		
76									40.9	41.9	36.5		
80										38.1	33.1		
84											30.3		
88												27.7	



Lifting capacity chart of operating mode SWDB (85°)
 Rear counterweight 160t Central ballast 60t Suspended ballast 0~250t
 Suspended ballast radius 19m

Unit : t

Boom length		72											
Radius	Reeving	24	30	36	42	48	54	60	66	72	78	84	
18	231												
20	223	216	188										
22	215	208	186	160									
24	208	200	185	158	136								
26	200	193	181	156	134	116	99.2						
28	185	184	172	155	133	115	98.2	85.9					
30	168	174	163	152	131	114	97.3	85	73.7				
32		159	153	145	130	113	96.3	84.2	72.9	64.2			
34		146	145	137	129	112	95.3	83.3	72.2	63.6	56.1		
36		133	134	129	123	111	94.4	82.5	71.5	62.9	56		
38			124	123	117	110	93.4	81.7	70.8	62.3	56		
40			116	114	110	105	92.5	80.9	70	61.7	55.9		
44				100	99.4	95.4	91.6	80.1	69.3	61.1	55.8		
48				85.9	88.2	85.6	83.2	79.3	68.7	60.4	55.5		
52					78.6	77.9	75.3	73.4	68	59.8	55.2		
56						69	68.1	66.9	64.9	59.2	54.9		
60						60	61.8	60.9	59.6	57.8	53.8		
64							55.8	55.5	54.6	53.4	49		
68								50.4	50.4	49.3	44.5		
72									44.7	46	46.1	40.5	
76										41.8	42.2	36.8	
80											38.8	33.7	
84												30.7	
88												28.1	

* ZCC7200K 는 ISO 4305 기준을 만족합니다.

Lifting capacity chart of operating mode SWDB (85°)
 Rear counterweight 160t Central ballast 60t Suspended ballast 0~250t
 Suspended ballast radius 19m

Unit : t

Boom length		78											
Radius	Reeving	24	30	36	42	48	54	60	66	72	78	84	
18	210												
20	202	194											
22	194	187	166	142									
24	188	180	166	140	121								
26	181	174	165	139	120	105							
28	174	168	155	137	119	104	90.5	78.4					
30	167	156	147	136	118	103	89.6	77.6	67.7				
32	154	147	139	131	116	102	88.7	76.9	67	59.3			
34		137	130	124	115	101	87.8	76.1	66.4	58.7	51.9		
36		128	123	117	112	99.9	86.9	75.3	65.7	58.1	51.4		
38			115	111	106	98.9	86.1	74.6	65	57.5	50.9		
40			108	105	100	96.6	85.2	73.8	64.4	56.9	50.4		
44				93	90.5	87.3	83.2	73.1	63.7	56.4	49.9		
48				82.8	81.1	79.1	76.4	72.4	63.1	55.8	49.4		
52					72.6	71.3	69.6	67.3	62.5	55.2	48.9		
56						64.6	62.8	61.8	59.6	54.7	48.4		
60							57.4	57.5	56.1	54.6	53.2	47.9	
64								51.6	51.7	50.3	49	47.4	
68									46.9	46.7	45.4	44	
72										42.2	42.5	42.2	41
76											38.7	38.7	37.4
80												36.1	34
84												33.4	31.1
88													28.4

Lifting capacity chart of operating mode SWDB (85°)
 Rear counterweight 160t Central ballast 60t Suspended ballast 0~250t
 Suspended ballast radius 19m Unit : t

Boom length		84													
Radius	Reeving	24	30	36	42	48	54	60	66	72	78	84			
18		196													
20		188	182												
22		181	175	159											
24		174	169	159	136	117									
26		166	162	156	135	116	101								
28		159	155	150	134	114	100	87.7							
30		153	149	141	132	113	99.5	86.8	76.4	65.8					
32		146	140	133	126	112	98.5	85.9	75.6	65.2	57.7				
34			132	126	120	111	97.5	85.1	74.9	64.5	57.1	50.6			
36			122	119	114	108	96.6	84.2	74.1	63.9	56.6	50.1			
38			115	111	107	103	95.6	83.4	73.4	63.2	56	49.6			
40				104	101	97.1	93.3	82.5	72.6	62.6	55.4	49.1			
44				92.9	89.5	87.6	84.3	80.4	71.9	62	54.9	48.6			
48					80.1	77.9	75.9	73.8	70.5	61.4	54.3	48.2			
52						70.5	68.6	66.9	65.2	60.8	53.8	47.7			
56							62.1	60.8	59.4	57.7	53.3	47.2			
60								55.5	55.5	54.3	52.9	51.5	46.7		
64									49.9	49.9	48.7	47.5	45.8		
68										45.2	45	43.9	42.8		
72											40.9	41.2	41	39.6	
76												37.4	37.8	37.2	
80													35	33.8	
84														32.5	30.9
88															28.3

* ZCC7200K 는 ISO 4305 기준을 만족합니다.

ZOOMLION

Zoomlion Heavy Industry Science & Technology Co.,Ltd.

Add: No.677, Lugu Road, Zoomlion Industrial Park, Changsha, Hunan, China, 410205

Copyright©2023 Zoomlion. All rights reserved. Reproduction and copying of any part of contents is not allowed for any purposes without Zoomlion's approval.



MIYOUNG CO.,LTD

www.miyoungbiz.com

본사 : 서울시 강서구 마곡동 774-4, 마곡센트럴타워 7층

E mail : info@miyoungbiz.com Tel : 02-852-2222 Fax : 02-856-3800

Web site : www.miyoungbiz.com